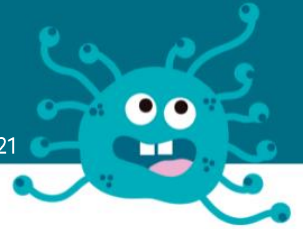




Reisen ins Ausland

Stand: 02.06.2021



Bei Reisen ins Ausland sind verschiedene Regelungen im Blick zu behalten:

Regeln für die
Einreise in das
jeweilige Land

Regeln anderer
Länder, die bei der
An-/Abreise
durchquert werden

Aktuelle Regeln im
jeweiligen Land
während des
Aufenthalts

Regeln für die
Rückreise bzw.
erneute Einreise
nach Deutschland

Einen guten Überblick über die Einreisebestimmungen für Deutsche in andere europäische Länder findet ihr hier:

<https://www.adac.de/news/corona-einreiseverbote/>

Weitere Informationen gibt es beim Auswärtigen Amt:

<https://www.auswaertiges-amt.de/de/aussenpolitik/laender/>

Darüber hinaus solltet ihr möglichst auf ländereigenen Seiten nach Informationen zur Einreise bzw. zu Tourismus und zu den geltenden Bestimmungen vor Ort suchen.

Für Österreich, die Niederlande und Dänemark haben wir bereits eine kleine Linksammlung zusammengestellt:



<https://www.adac.de/news/oesterreich-urlaub-corona/>

<https://www.auswaertiges-amt.de/de/aussenpolitik/laender/oesterreich-node/oesterreichsicherheit/210962>

<https://www.austria.info/de/service-und-fakten/coronavirus-situation-in-oesterreich>



<https://www.adac.de/news/holland-urlaub-corona/>

<https://www.auswaertiges-amt.de/de/aussenpolitik/laender/niederlande-node/niederlandesicherheit/211084>

<https://www.holland.com/de/tourist/covid-19.htm>



<https://www.adac.de/news/daenemark-urlaub-corona/>

<https://www.auswaertiges-amt.de/de/aussenpolitik/laender/daenemark-node/daenemarksicherheit/211724>

<https://www.visitdenmark.de/daenemark/diverse/coronavirus>

Für die Rückreise nach Deutschland ist die aktuelle Coronavirus-Einreiseverordnung zu beachten. Dort ist geregelt, ob die Einreise angemeldet werden muss, ob eine Quarantänepflicht besteht und ob der Nachweis eines negativen Testergebnisses notwendig ist. Abhängig ist das immer davon in welchem Land man war und ob dieses aktuell als eine Art von Risikogebiet eingestuft ist.

Die Verordnung gilt solange, bis der Deutsche Bundestag die Einstufung der Situation als epidemischen Lage von nationaler Tragweite aufhebt. Die Regelungen zur Quarantänepflicht gelten vorerst bis zum 30. Juni 2021.

Die Verordnung selbst und alle Infos rund um die Einreise nach Deutschland findet ihr hier: <https://www.bundesgesundheitsministerium.de/coronavirus-infos-reisende/faq-tests-einreisende.html>

Bei der Einschätzung eines erhöhten Infektionsrisikos wird zwischen Risikogebieten, Hochinzidenzgebieten und Virusvariantengebieten unterschieden. Eine stetig aktualisierte Liste, welche Länder aktuell als Risikogebiete eingestuft sind, findet ihr hier: www.rki.de/risikogebiete

